

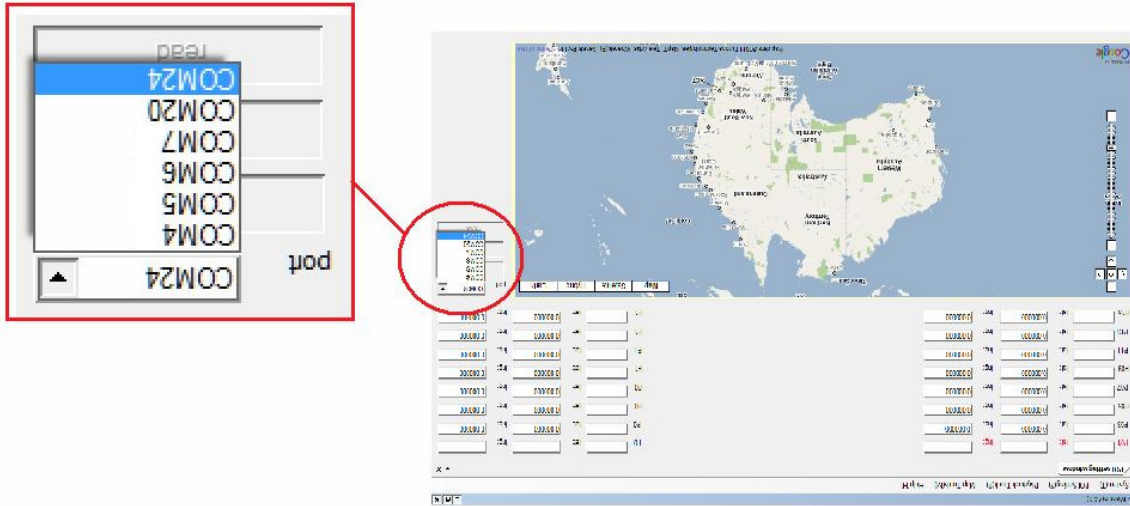


Точки могут фиксироваться на месте или с помощью прилагаемого ПО (Windows XP, Vista, Win7; необходимо наличие соединения с интернетом)
 Для соединения с компьютером, пожалуйста, используйте идущий в комплекте кабель (перед использованием установите драйвер с прилагаемого диска)

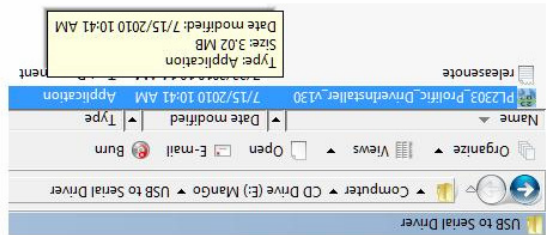
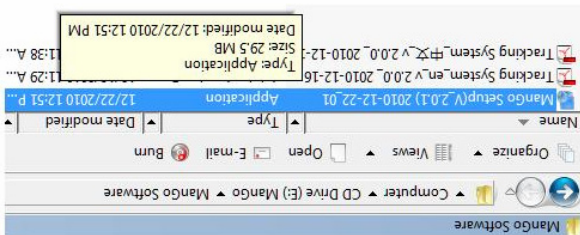
Информация и настройки при переходе по правой кнопке 4.

1. DataLogger – Установка интервала записи координат в журнал (просмотреть перемещения можно с помощью поставляемого ПО – Playback Track)
 2. Backlight – Установка времени работы подсветки экрана
 3. Timezone – Установка временной зоны (00:00 = Гринвич)
- Все настройки (п. 1, 2, 3) – Нажать кнопку **1** в соответствующем окне, с помощью кнопок **2** и **4** выбрать значение, сохранить нажатием кнопки **1**
4. Компас (работает при наличии сигнала спутника и во время движения)
 5. Mileage – Общее пройденное расстояние
 6. DST – пройденное расстояние от момента начала отсчета (отсчет начинается при нажатии кнопки **1** в данном окне); Time – время от начала отсчета; AVS – средняя скорость движения от начала отсчета
 7. Lat and Lng – Текущая долгота и широта
 8. Date and Time – Текущая дата и время (синхронизируется со спутником, для получения местного времени надо установить соответствующую зону в меню 3.Timezone)
 9. Текущая скорость и высота над уровнем моря

* - ПО – программное обеспечение



3 - Выберите в выпадающем меню последний порт и нажмите кнопку "Open"



2 - Запустите программу установки ManGo

1 - Установите драйвер Proflic USB-to-serial

Как подключить ManGo к компьютеру